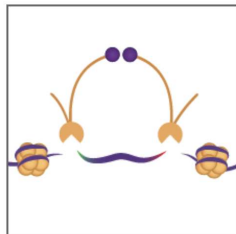
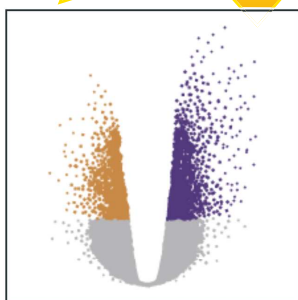


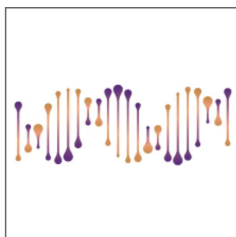
この機会に是非！

# アクティブ・モティフ受託解析サービス マルチオミックス解析キャンペーン

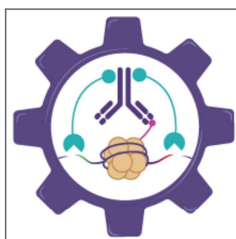
年度末にはまだ間に合う！  
細胞、組織を送るだけ



※1)  
RNA-Seq + ATAC-Seq  
¥295,000- (税抜 / 単価)



※1)  
RNA-Seq + RRBS  
¥195,000- (税抜 / 単価)



※1, 2)  
RNA-Seq + CUT&Tag  
¥440,000- (税抜 / 単価)

納期：8～10週 ※3)

同一検体を2つ準備し、アクティブ・モティフに送るだけ！

RNA-Seq + ATAC-Seq (オープンクロマチン領域の解析) + 統合解析

RNA-Seq + RRBS (一塩基分解能 DNA メチル化解析) + 統合解析

RNA-Seq + CUT&Tag (ヒストン修飾解析) + 統合解析

キャンペーン受付期限：2024年12月27日(金) ご依頼分まで ※4)

※1) 価格は4サンプル以上をご依頼時の場合です。3サンプル以下の場合や組織サンプルの場合はご連絡ください。

※2) RNA-Seq+CUT&Tag につきましては、4サンプル以上のご依頼となります。

※3) 納期は目安であり、期日までの納品を保証するものではありません。

※4) 12月末日までの注文書受領分まで受け付けており、サンプル提出期限は1月末日までとなります。

お見積り、ご質問などは、お近くの販売店またはアクティブ・モティフまでご連絡ください。  
アクティブ・モティフ [japantech@activemotif.com](mailto:japantech@activemotif.com)

## サービス概要

トランスクリプトーム解析とエピジェネティクス解析の統合（マルチオミックス解析）は、遺伝子制御メカニズムの理解や疾患バリエーションの解析、薬剤の作用機序解明など様々な生命現象の理解に貢献する重要なアプローチです。アクティブ・モティフでは、RNA-Seqとエピジェネティック解析（ATAC-Seq、RRBS、CUT&Tag）を組み合わせた3つのマルチオミックス解析を用意いたしました。今回の受託キャンペーンはこれまでにないチャレンジ価格でご提供します。この機会に是非お試しください。

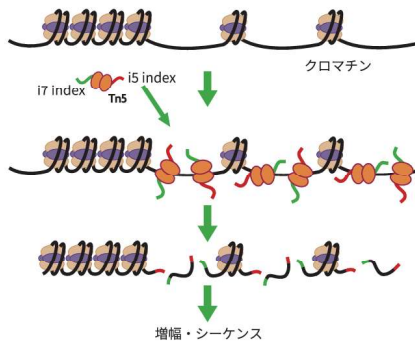
## <ココがポイント！>

- ・同一サンプル（細胞、組織）を2つ準備してアクティブ・モティフへ送るだけ！
- ・DNAやRNAの抽出・精製や、QCなどの面倒な作業を必要としません。解析費用に含まれています！
- ・それぞれの標準解析はもちろんのこと、統合解析も全て費用に含まれています！
- ・マルチオミックス解析なのに、納期（予定）が8~10週のスピーディー解析を実現！

## エピジェネティック解析（ATAC-Seq、RRBS、CUT&Tag）について

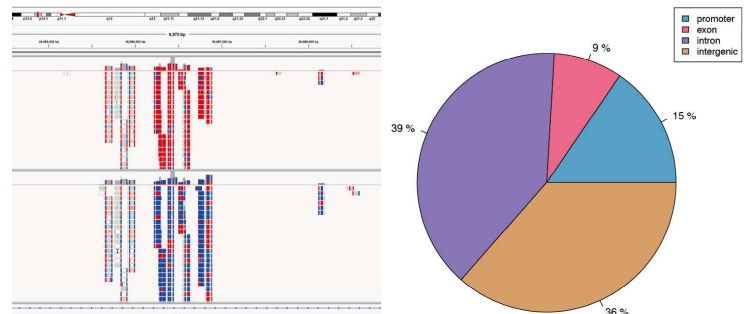
### ATAC-Seq ゲノムワイドなオープンクロマチン領域解析

ATAC-Seqは、シーケンス用アダプターを付加したTn5トランスポゼースを利用して、オープンクロマチン領域を決定する方法です。網羅的にゲノム上の活性化領域を解析することが可能です。



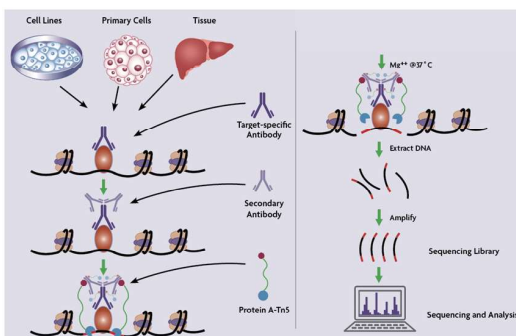
### RRBS 1塩基解像度のDNAメチル化解析

Reduced Representation Bisulfite Sequencing (RRBS)は、DNAメチル化の多くが存在するゲノム領域（CpG）に集中してシーケンスを行う方法で、単一ヌクレオチドの解像度でゲノムワイドにDNAメチル化を解析することが可能です。



### CUT&Tag-IT® Tn5トランスポゼースを用いたヒストン修飾解析

Cleavage Under Targets and Tagmentation (CUT&Tag)は、ChIP-Seqと同様に抗体を使って標的タンパク質（修飾されたヒストンまたは転写因子）とDNAの結合領域を集める方法です。ChIP-Seqよりも迅速・簡単な手法であり、少量サンプルへの適用が可能です。



## 各解析に関するウェブページはこちら

ATAC-Seq Service		RRBS Service	
CUT&Tag Service		RNA-Seq Service	



マルチオミックス解析キャンペーンページはこちら！  
<https://www.activemotif.com/promotions>

ご相談は随時承っております。テクニカルサポート (japantech@activemotif.com) までご連絡ください。



アクティブ・モティフ株式会社

〒162-0824 東京都新宿区揚場町 2-21  
Tel: 03-5225-3638 Fax: 03-5261-8733  
E-mail: japantech@activemotif.com  
www.activemotif.com

取扱店