



小型ライブセルイメージングシステム

CURIOSIS

Celloger

セルロガー

CAMPAIGN



期間 2026年5月18日(月)～2026年7月31日(金)

細胞培養のモニタリングを、
よりスマートに。
自動タイムラプス/リアルタイム
細胞観察装置Cellogerを...

期間限定 全モデル **20% OFF**
のキャンペーン価格でご提供!

商品情報



Celloger Nano
760,000円～



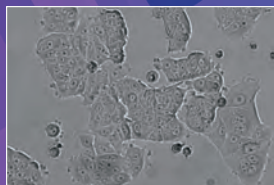
Celloger Mini Plus
3,080,000円～



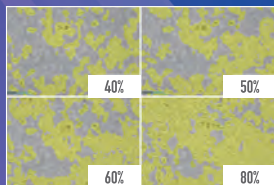
Celloger Pro
7,680,000円

	Nano	Mini Plus	Pro
リアルタイム/タイムラプス撮影	○	○	○
蛍光	蛍光なし、緑または赤から選択	緑・赤 (2色)	緑・赤 (2色)
カメラ	固定式	移動式	移動式
画像取得位置	シングル	マルチ (最大384)	マルチ (最大96)
Zスタック (多層画像取得)	○	○	○
ステッチ (複数画像統合)	—	○	○
無線接続	○	—	—

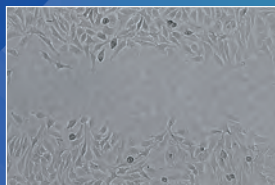
Celloger シリーズのアプリケーション例



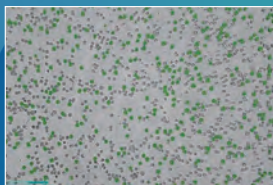
増殖モニタリング



細胞増殖



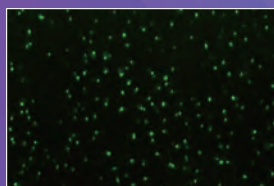
創傷治癒アッセイ



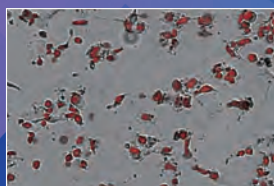
共培養モニタリング



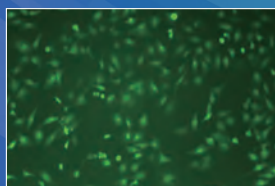
増殖曲線の作成



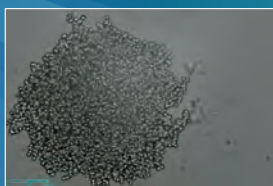
アポトーシスアッセイ



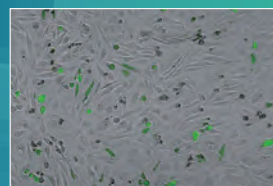
細胞毒性アッセイ



ROS (活性酸素種) の検出



スフェロイド
スクリーニングアッセイ



トランスフェクション
効率の評価

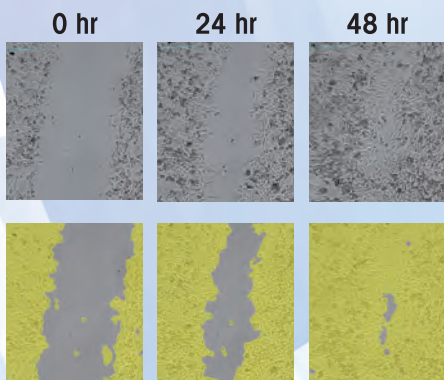


ワケンビーテック株式会社

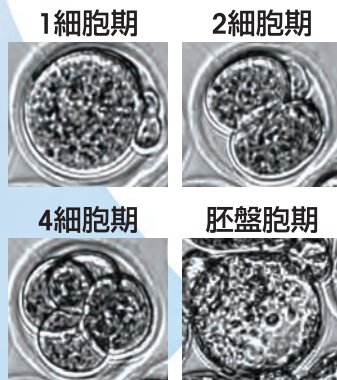
デモ可能	品名	対物レンズ	蛍光	カタログ番号	希望小売価格(円・税別)	キャンペーン 希望小売価格(円・税別)
—	Celloger Nano	2x	—	CRCLG-NB02	950,000	760,000
—		4x	—	CRCLG-NB04	950,000	760,000
—		10x	—	CRCLG-NB10	980,000	784,000
○		4x	緑	CRCLG-NBG04	1,350,000	1,080,000
○		10x		CRCLG-NBG10	1,500,000	1,200,000
—		4x	赤	CRCLG-NBR04	1,350,000	1,080,000
—		10x		CRCLG-NBR10	1,500,000	1,200,000
—		Celloger Mini Plus	2x	—	CRCLG-MPB02	3,850,000
—	4x		—	CRCLG-MPB04	4,100,000	3,280,000
—	10x		—	CRCLG-MPB10	4,300,000	3,440,000
○	4x		緑	CRCLG-MPBG04	4,800,000	3,840,000
○	10x			CRCLG-MPBG10	5,200,000	4,160,000
—	4x		赤	CRCLG-MPBR04	4,800,000	3,840,000
—	10x			CRCLG-MPBR10	5,200,000	4,160,000
○	Celloger Pro		2x、4x、10x	緑、赤	CRCLG-P01	9,600,000

Cellogerアプリケーション集のご紹介

以下は、人気モデル Celloger Mini Plus の一例です。
詳細や他モデルの情報は、WEBページからご覧ください。



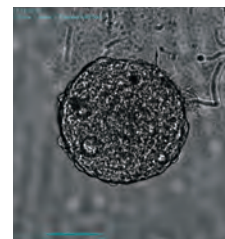
細胞の長時間のタイムラプス撮影
(wound healingアッセイにも)



マウス初期胚のイメージング
(Celloger Nanoで撮影)



アプリケーション集



96/384ウェルプレートで作成したスフェロイドの効果的なイメージング(自動生成されたプレートのタイリング画像により、各ウェルの比較が容易)

※ 本カタログ掲載品は全て研究用です。医療用には使用できませんので、ご注意ください。
※ 希望小売価格・外観・仕様・付属品などについては、改善の為予告なく変更することがあります。希望小売価格には消費税は含まれておりません。

WAKEN ワケンビーテック株式会社
WAKEN B TECH CO., LTD.

東京支店 〒135-0034 東京都江東区永代2丁目31番1号 いちご永代ビル6階
(東日本営業部) TEL (03) 5621-2420 / FAX (03) 5621-2421
滋賀支店 〒525-0058 滋賀県草津市野路東7丁目1番5号
(西日本営業部) TEL (077) 561-0081 / FAX (077) 561-0082

サポートデスク 使用法や修理などに関するご相談・お問い合わせ
0120-749-810
営業時間 月曜～金曜 9:00～17:00 (祝祭日・弊社休日を除く)



販売店