

1mL包装 50%キャンペーン

2D・3D培養に最適な基底膜マトリックス

Cultrex UltiMatrix Reduced Growth Factor
Basement Membrane Extract

キャンペーン期間 2024年10月1日～2024年12月20日

50%
OFF

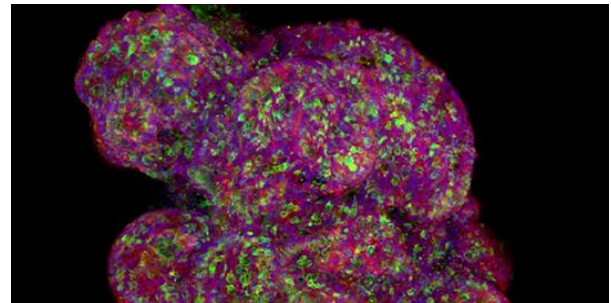
Cultrex UltiMatrix RGF BME はEngelbreth-Holm-Swarm (EHS) マウス肉腫から精製された可溶性の基底膜抽出物です。タンパク質濃度の向上によりオルガノイド細胞培養、iPS細胞の増殖と分化、スフェロイド形成およびその他の2Dおよび3D培養アプリケーションで有効性が証明された理想的なハイドロゲルマトリックスです。

特長

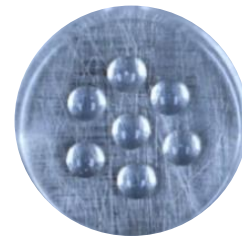
- ・製造ロット間の一貫性
- ・オルガノイドおよび多能性幹細胞の培養に最適なデザイン
- ・3Dアプリケーションに最適化された引張強度（弾性率）

製品仕様

タンパク質濃度	10-12mg/mL
無菌試験	USP <71> ガイドライン準じた無菌試験を実施
ウイルス試験	マイコプラズマやLDEVを含む 31種の生物種およびウイルスについてPCRによる陰性を確認
エンドキシン	≤ 7EU/mL (LAL法による)
ドーム形成能	7日間ドーム形成を維持（タンパク質濃度 8mg/mL時）
ゲル化能	37℃で30分以下でゲル化 培養培地中で37℃ 12日間ゲル化を維持



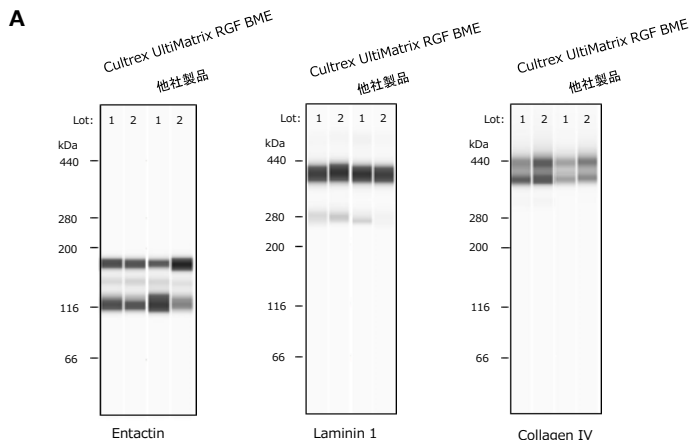
Cultrex UltiMatrix RGF BMEを使用して培養されたヒト下行結腸オルガノイド



プレートの底でドームを形成する様子

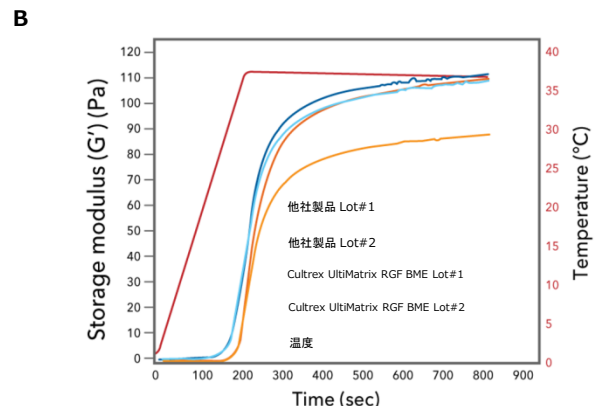
■データ例

1. 細胞外マトリックスの製造ロット間の一貫性



A: ロット間の細胞外マトリックス(ECM)の組成

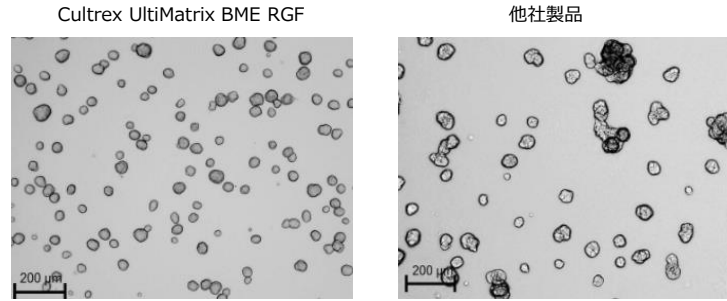
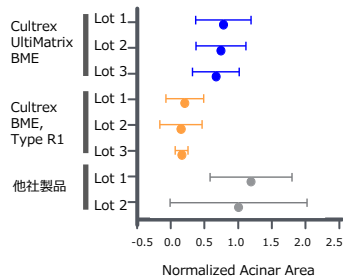
Cultrex UltiMatrix RGF BMEと他社製品のECMの2ロット間における、Entactin、Laminin 1、Collagen IVのシンプルウエスタン解析の結果。本製品は他社製品と比較して、一貫したEntactinの発現を示した。



B: ロット間のゲル化率と引張強度（弾性率）

Cultrex UltiMatrix RGF BMEと他社製品の細胞外マトリックス(ECM)の2ロット間における、ゲル化速度と引張強度のダイナミクス。温度を上げて、各ロットの引張強度をゲル化率を確認した。本製品は他社製品と比較して、一貫したゲル化率と高い引張強度（Storage modulus）を示した。

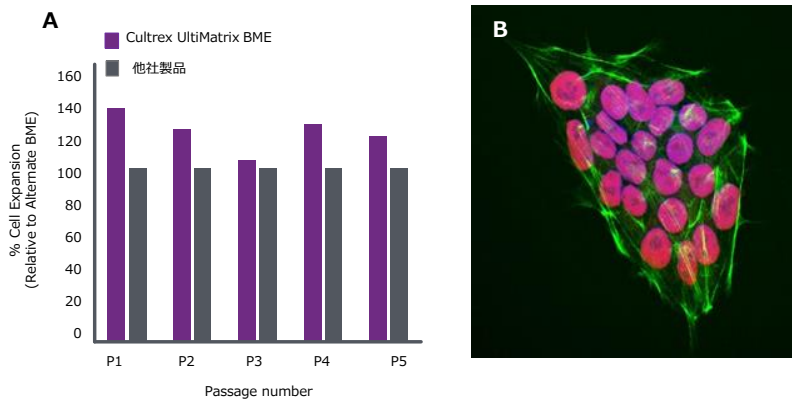
2. スフェロイドの成熟度と一貫性の向上



IPS細胞の増殖能の比較

Cultrex UltiMatrix RGF BME、Cultrex BME, Type R1 (R&D Systems, メーカーコード: 3433-005-R1) および他社製品の細胞外マトリックス (ECM)を用いて培養し、MCF10A細胞の腺房形成を培養12日後に比較した。Cultrex UltiMatrix BMEはCultrex BME, Type R1と比較して、成熟した腺房形成の増加 (より広い領域) を示し、他社製品と比較してより一貫した腺房領域が見られた。

3. iPS細胞における高い増殖能



A: iPS細胞の増殖能の比較

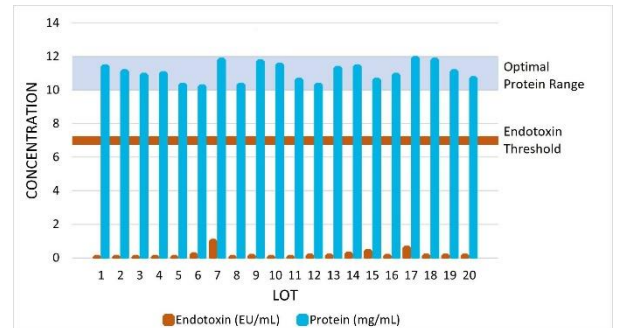
Cultrex UltiMatrix RGF BME (紫) または他社製品の細胞外マトリックス (グレー) を用いてヒトiPS細胞を6ウェルプレート (7.5 x 10⁵ cells / wellで播種) で継代培養した。各継代で細胞を採取し、血球計算盤にて細胞数を計測した。他社製品と比較してCultrex UltiMatrix RGF BMEを用いた場合、より高い細胞増殖能を示した。

B: iPS細胞コロニーの免疫染色像

Cultrex UltiMatrix RGF BMEを用いて培養されたヒトiPS細胞コロニーを免疫染色した。赤: Oct3/4 (R&D Systems, メーカーコード: AF1759)、緑: F-actinを、青: DAPI (Tocris, メーカーコード: 5748)。

4. エンドトキシンレベルとタンパク質濃度の一貫性

Cultrex UltiMatrix RGF BME の20ロットにわたるエンドトキシンレベルとタンパク質濃度を解析した結果。一環してエンドトキシンレベルが低く、タンパク質濃度の一貫性を示している。Cultrex UltiMatrix は信頼性の高い実験結果を得られるように、一貫したタンパク質濃度を提供するように設計されている。



メーカーコード	品名	容量	希望納入価格 (円)	キャンペーン価格 (円)
BME001-01	Cultrex UltiMatrix Reduced Growth Factor Basement Membrane Extract	1mL	14,000	7,000
BME001-05		5mL	62,000	キャンペーン対象外
BME001-10		5mL×2	97,000	キャンペーン対象外

- 本文に記載しております試薬は、試験・研究の目的にのみ使用されるもので、「医療品」、「食品」、「生活用品」などとして使用できません。
- 希望納入価格には消費税等が含まれていません。

富士フイルム 和光純薬株式会社

本社 〒540-8605 大阪市中央区道徳町三丁目1番2号 TEL 06-6203-3741 (代表)
 東京本店 〒103-0023 東京都中央区日本橋本町二丁目4番1号 TEL 03-3270-8571 (代表)

- 九州営業所 ● 中国営業所
 - 東海営業所 ● 横浜営業所
 - 筑波営業所 ● 東北営業所
 - 北海道営業所
- フリーダイヤル 0120-052-099
 試薬URL: <https://labchem-wako.fujifilm.com>

■ FUJIFILM Wako Chemicals U.S.A. Corporation
 1600 Bellwood Road, Richmond, VA 23237, USA
 TEL: +1-804-714-1920 FAX: +1-804-271-7791

■ FUJIFILM Wako Chemicals Europe GmbH
 Fuggerstr 12, 41468 Neuss, Germany
 TEL: +49-2131-311-0 FAX: +49-2131-311-100

■ 富士フイルム和光 (香港) 有限公司
 Room 1111, 11/F, International Trade Centre,
 11-19 Shu Tsui Road, Tsim Wan, N.T., Hong Kong
 TEL: +852-2799-9019 FAX: +852-2799-9808

■ 富士フイルム和光 (広州) 貿易有限公司
 广州市越秀区北京中路69号永山广场30楼3002-3003室
 TEL: +86-20-8732-6381 (广州)
 TEL: +86-21-6288-4751 (上海)
 TEL: +86-10-6413-6388 (北京)