

# がん関連抗体

## 20%OFF

## キャンペーン



キャンペーンの詳細はWebページ番号

71782



GeneTex社のがん関連抗体を**20%OFF**のキャンペーン価格でご提供します。  
対象製品は約5,500製品です。この機会をご利用下さい！

キャンペーン対象製品はフナコシWeb(ページ番号:71782)で簡単にキーワード検索できるガオ！

### キャンペーン対象製品の検索方法

- ①検索欄へキーワードの一部を入力して下さい。
- ②候補が表示されますので、選択して下さい。
- ③検索ボタンを押して下さい。未標識、標識抗体もヒットします。

※ 検索結果のうち、キャンペーン対象製品の価格表にはキャンペーン期間と価格が赤字で表示されます。

### 【キャンペーン対象製品例①】

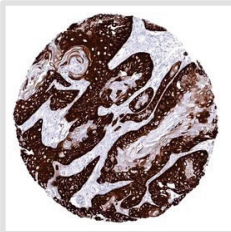
#### HistoMAXシリーズ

免疫組織染色(IHC)検証済みのモノクローナル抗体です。抗体の特異性と性能を保証するために、ホルマリン固定の正常組織およびがん組織がスポットされた組織アレイで評価を行っています。

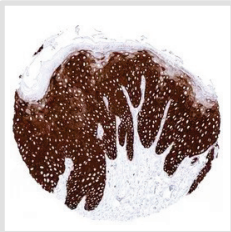
Anti-Cytokeratin 14,  
Rabbit-Mono(MSVA-614R), HistoMAX

#GTX04377 100  $\mu$ l / ~~¥74,000~~

➡ キャンペーン価格 **¥59,200**



ヒト食道扁平上皮がん  
組織切片

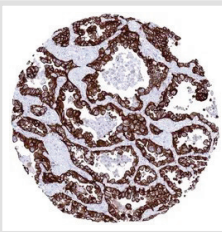


ヒト皮膚扁平上皮組織  
切片

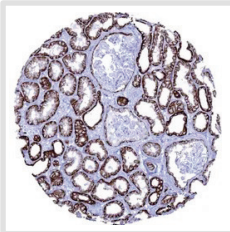
Anti-EpCAM,  
Rabbit-Mono(MSVA-326R), HistoMAX

#GTX04380 100  $\mu$ l / ~~¥74,000~~

➡ キャンペーン価格 **¥59,200**



ヒト肺腺がん組織切片

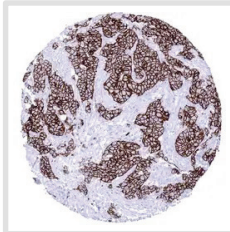


ヒト腎臓組織切片

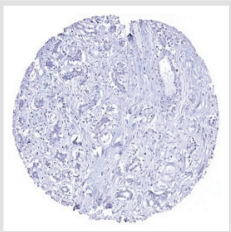
Anti-Her2 / ErbB2,  
Rabbit-Mono(MSVA-340R), HistoMAX

#GTX04428 100  $\mu$ l / ~~¥74,000~~

➡ キャンペーン価格 **¥59,200**



ヒト乳がん組織切片

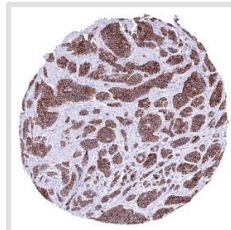


ヒト乳房組織切片

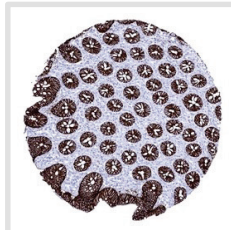
Anti-LI-Cadherin,  
Mouse-Mono(MSVA-517M), HistoMAX

#GTX04447 100  $\mu$ l / ~~¥74,000~~

➡ キャンペーン価格 **¥59,200**



回腸神経内分泌がん組織  
切片

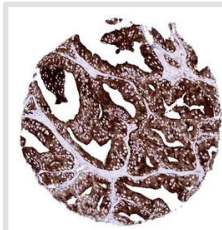


ヒト直腸粘膜組織切片

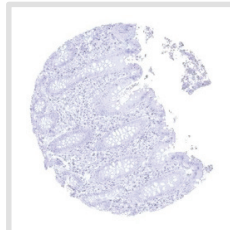
Anti-Prostatic Acid Phosphatase,  
Mouse-Mono(MSVA-452M), HistoMAX

#GTX04396 100  $\mu$ l / ~~¥74,000~~

➡ キャンペーン価格 **¥59,200**



ヒト前立腺がん組織  
切片

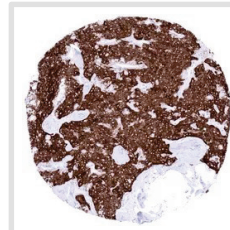


ヒト虫垂粘膜組織切片

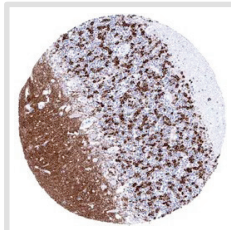
Anti-Synaptophysin,  
Rabbit-Mono(MSVA-462R), HistoMAX

#GTX04371 100  $\mu$ l / ~~¥74,000~~

➡ キャンペーン価格 **¥59,200**



ヒト甲状腺髄様がん組織  
切片



ヒト小脳組織切片

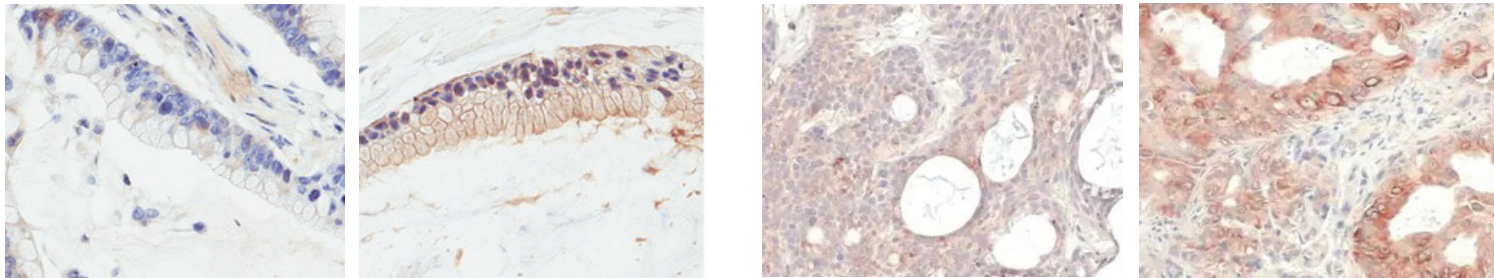
## 【キャンペーン対象製品例②】

## 変異体RASタンパク質特異的抗体

## MEMO

ヒトRASタンパク質(KRAS、HRAS、NRASなど)は、数十年にわたり悪性腫瘍の最も強力なトリガーとして認識されてきました。KRAS、HRAS、NRASの配列および構造はほぼ同じです。ヒトRASタンパク質の通常の機能は細胞増殖を促進することであり、GTPの結合および酵素処理によってタンパク質を「オン」および「オフ」する厳密な制御が可能です。しかし、RASタンパク質(特にヒトのがんにおけるKRASおよびNRAS)の変異は、それらを「オン」の状態にロックし、制御不能な腫瘍性増殖を引き起こす可能性があります。この変異は、G12、G13、およびQ61残基で最も頻繁に起こります。生化学的および構造的理由により、RASタンパク質に対する薬剤を開発することは非常に困難ですが、高度なコンピューターモデリングや、化合物のスクリーニングおよび設計技術を用いた最近の研究により、新たな希望がもたらされています。それでもなお、がん研究におけるRASタンパク質の実質的な進展にとっては、進行中の基礎的および臨床的研究努力が不可欠です。

## 【使用例】



KRAS (WT)

KRAS (G12D Mutant)

抗RAS (G12V変異体) 抗体 (#GTX635623) を用いた免疫組織染色 (IHC) 像

試料: パラフィン包埋BxPC-3異種移植片 (左) およびCFPAC-1異種移植片 (右)  
抗体希釈倍率: 1:50

抗RAS (G12D変異体) 抗体 (#GTX63562) を用いた免疫組織染色 (IHC) 像

試料: パラフィン包埋ヒト野生型 (左) およびKRAS (G12D変異) (右) 膵臓がん組織  
抗体希釈倍率: 1:50

## 【価格】

GeneTex Inc. [メーカー略称: GNT]

因子名	免疫動物 (クローン名)	交差性	適用	商品コード	包装	通常 価格(¥)	キャンペーン 価格(¥)
RAS (A59T変異体)	Rabbit-Poly	ヒト	WB	GTX132403	100 µl	75,000	60,000
RAS (G12A変異体)	Rabbit-Mono (HL1153)	ヒト	WB	GTX636434	100 µl	75,000	60,000
RAS (G12D変異体)	Rabbit-Poly	ヒト、マウス	WB	GTX132407	100 µl	75,000	60,000
	Rabbit-Mono (HL10)		IC、IF、IHC、WB	GTX635362	100 µl	75,000	60,000
RAS (G12V変異体)	Rabbit-Mono (HL169)	ヒト	IHC、WB	GTX635623	100 µl	75,000	60,000
	Rabbit-Poly		IC、IF、WB	GTX132694	100 µl	75,000	60,000
	Rabbit-Poly		WB	GTX132695	100 µl	75,000	60,000
RAS (G13D変異体)	Rabbit-Poly	ヒト	WB	GTX132410	100 µl	75,000	60,000
				GTX132412	100 µl	75,000	60,000
RAS (K117N変異体)	Rabbit-Poly	ヒト	WB	GTX132416	100 µl	75,000	60,000
RAS (Q61R変異体)	Rabbit-Poly	ヒト	WB	GTX129834	100 µl	75,000	60,000
				GTX132405	100 µl	75,000	60,000
				GTX132406	100 µl	75,000	60,000
			IC、IF、WB	GTX135497	100 µl	75,000	60,000

※ Mono: Monoclonal, Poly: Polyclonal, IC: 免疫細胞染色、IF: 免疫蛍光染色、IHC: 免疫組織染色、WB: ウェスタンブロットニング

## NOTE

- ※ 本紙に掲載されている価格は、2024年8月1日現在です。
- ※ 本紙に掲載されている製品はすべて研究用です。医薬品、診断用医薬品、食品、食品検査等の用途には使用できません。
- ※ #以下の英数字は、商品コードを示します。
- ※ 仕様は改善のため、予告なく変更することがあります。

- ※ 表示価格には消費税等は含まれていません。また価格は予告なく変更される場合がありますので、ご了承下さい。
- ※ 記載されている会社及び商品名は、GeneTex社の商標または登録商標です。
- ※ ご注文の際は、【品名、メーカー(GNT)、商品コード、包装、数量】をお知らせ下さい。

## 販売店

日本総代理店

フナコシ株式会社

〒113-0033 東京都文京区本郷2丁目9番7号

www.funakoshi.co.jp info@funakoshi.co.jp

試薬に関して: reagent@funakoshi.co.jp

TEL 03-5684-1620

funakoshi

@Funakoshi\_CoLtd

フナコシ株式会社